

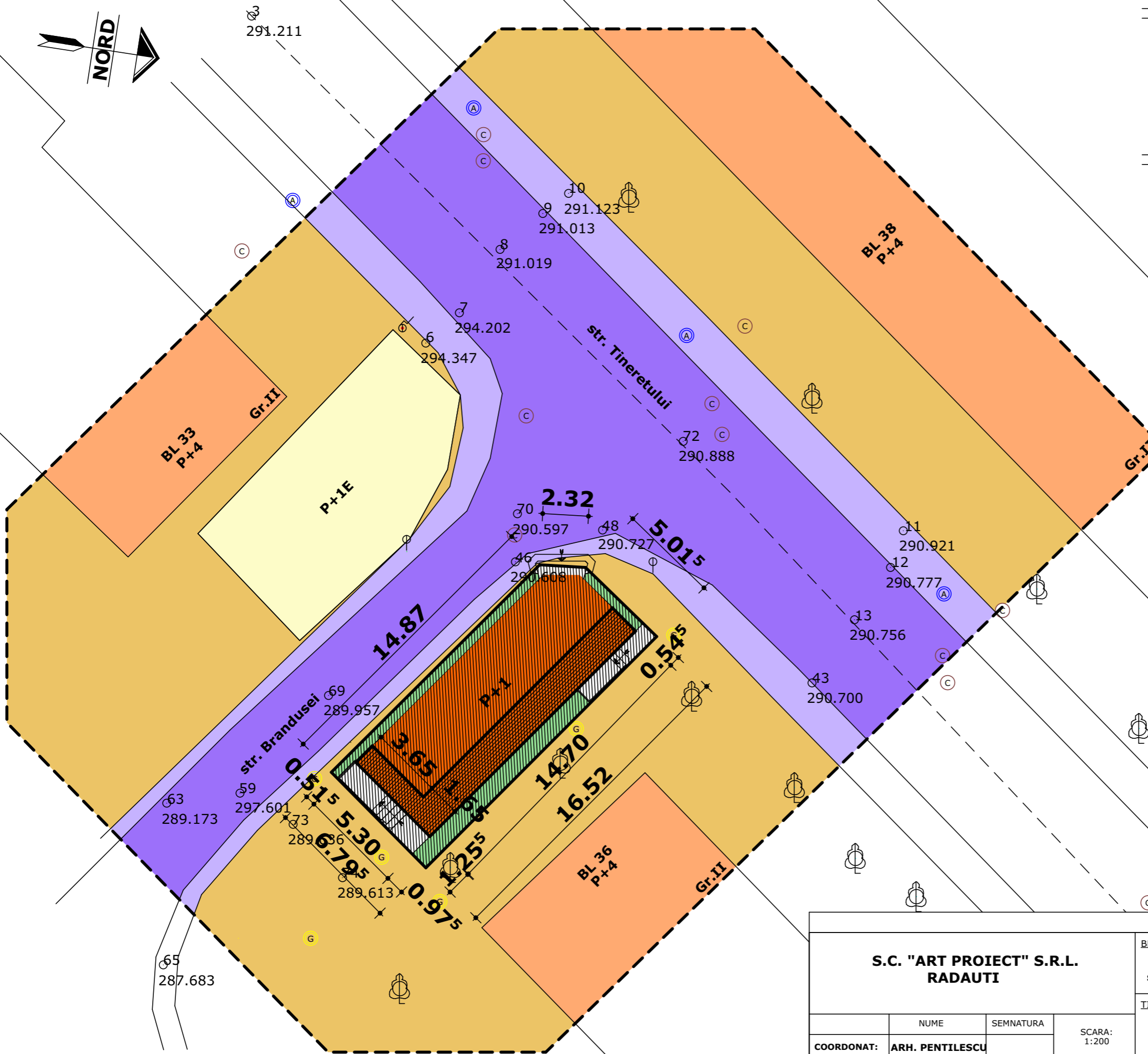
**P.U.D. pentru :**  
**"DESFIINTARE CONSTRUCTIE EXISTENTA SI CONSTRUIRE CLADIRE MODERNIZATA PENTRU PRODUCTIE SI COMERCIALIZARE PRODUSE COVRIGARIE - PATISERIE"**  
 str. Tineretului, nr.2B, mun. Suceava,  
**3. REGLEMENTARI URBANISTICE**

**LEGENDA :**

- Limita zonei studiate
- Parcela care a generat PUD
- Constructie existenta pe parcela studiate, care face obiectul extinderii si modernizarii
- Extindere propusa
- Constructii existente(pe parcelele invecinate) cu nivel mic de inaltime (max P+1)
- Constructii existente(pe parcelele invecinate) cu nivel mediu de inaltime (max P+4)
- Circulatii carosabile
- Circulatii pietonale
- Domeniu privat de interes local
- Spatiu verde

OBIECTIVE	EXISTENT		PROPUS	
	s. (mp)	%	s. (mp)	%
EXTINDEBE MODERNIZARE CLADIRE EXISTENTA	48.00	43.63	77.00	70.00
TEREN LIBER	62.00	56.36	-	-
CIRCULATII PIETONALE	-	-	11.00	10.00
SPATII VERZI AMENAJATE	-	-	22.00	20.00
<b>TOTAL PARCELA</b>	<b>110.00</b>	<b>100</b>	<b>110.00</b>	<b>100</b>

POT<sub>MAX</sub> = 70 %  
 CUT = 1.41  
 RMH = P+1E  
 H<sub>MAX</sub> CORNISA = 6.20m



<b>S.C. "ART PROIECT" S.R.L. RADAUTI</b>			BENEFICIAR:		PROIECT NR. 33/2015
			<b>S.C. AMBIANTA COM S.R.L.</b> str. Victoriei, nr.16A, mun.Suceava, jud. Suceava		
COORDONAT:			TITLU PROIECT:		FAZA: P.U.D.
PROIECTAT:			<b>P.U.D. pentru :</b> <b>"DESFIINTARE CONSTRUCTIE EXISTENTA SI CONSTRUIRE CLADIRE MODERNIZATA PENTRU PRODUCTIE SI COMERCIALIZARE PRODUSE COVRIGARIE - PATISERIE"</b> str. Tineretului, nr.2B, mun. Suceava, jud. Suceava		
DESENAT:					
ARH. PENTILESCU ARH. BADILITA D. ARH. BADILITA D.			REGLEMENTARI URBANISTICE		PLANSA 3